

L'Epervier

Écrit par Administrator

Mardi, 19 Mai 2009 13:59 - Mis à jour Lundi, 02 Avril 2018 09:18



□ L'EPERVIER

Surface habitable:

Etage :

Cuisine :

L'Epervier

Écrit par Administrator

Mardi, 19 Mai 2009 13:59 - Mis à jour Lundi, 02 Avril 2018 09:18

Chambres :

DESCRIPTIF DE L'APPARTEMENT 12 PERSONNES

[Voir le plan en bas de la page](#)

85 m2

1er étage 28 m2

un lave vaisselle

4 plaques de cuisson électrique

un four électrique

un micro-onde

un évier 1bac/1 égouttoir

un réfrigérateur plus compartiment congélateur

une table, 12 chaises

un canapé lit gigogne

coin salon

téléviseur écran plat,wifi

porte fenêtre donnant sur balcon

L'Epervier

Écrit par Administrator

Mardi, 19 Mai 2009 13:59 - Mis à jour Lundi, 02 Avril 2018 09:18

2 fenêtres

1ère chambre

1 lit 140x190

2 lits 90x190

salle d'eau douche

WC

2 fenêtres

2ème chambre

1 lit 140x190

L'Epervier

Écrit par Administrator

Mardi, 19 Mai 2009 13:59 - Mis à jour Lundi, 02 Avril 2018 09:18

1 lit 80x190

salle d'eau douche, wc.

1 fenêtre

3ème chambre

1 lit 140x190

2 lits supperposés

1 salle d'eau douche, wc

1 fenêtre



L'Epervier

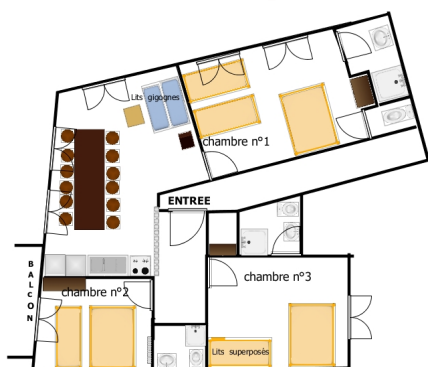
Écrit par Administrator

Mardi, 19 Mai 2009 13:59 - Mis à jour Lundi, 02 Avril 2018 09:18



Cliquez sur les photos pour les agrandir

Plan de l'Epervier



Pour tous renseignements et

réservation [nous contacter](#)